

Conferência  
Segurança  
Urbana

Os Municípios e  
a Proteção do  
Espaço Público

GUARDA  
NACIONAL  
REPUBLICANA

PREVENÇÃO DA  
DELINQUÊNCIA JUVENIL



# AGENDA



INTRODUÇÃO

CRIANÇA NA SOCIEDADE

DELINQUÊNCIA JUVENIL

ESTRATÉGIAS

CONTRIBUTO DA GNR

PROGRAMAS ESPECIAIS

CONCLUSÕES



**GNR**  
GUARDA NACIONAL REPUBLICANA



# INTRODUÇÃO

EVOLUÇÃO SOCIAL

A **segurança** é um bem social e é também uma questão de Estado, sem ela não há desenvolvimento nem liberdade.



Cidadão exige do Estado novas metodologias de governação, a capacidade de emitir uma resposta quase instantânea à satisfação das exigências sociais.

**As FS são o rosto do Estado**

Dependem da adesão e da **confiança** da sociedade civil para **legitimar** os modelos de policiamento.



**GNR**  
GUARDA NACIONAL REPUBLICANA

# INTRODUÇÃO

## “Delinquência Juvenil” – Estereótipos Sociais



- Crianças nascem **frágeis** e são **inocentes**;
- **Desenvolvimento** deve ser **protegido** e promovido pela família;
- Com um desenvolvimento educacionalmente orientado;



# GNR

GUARDA NACIONAL REPUBLICANA

# INTRODUÇÃO

## “Delinquência Juvenil” – Estereótipos Sociais

O “tempo” neste ambiente fará com as crianças vão reunindo condições até ser adulto.



Falha nos pressupostos enunciados leva à delinquência



# GNR

GUARDA NACIONAL REPUBLICANA

# CRIANÇA NA SOCIEDADE



# GNR

GUARDA NACIONAL REPUBLICANA

UMA FORÇA HUMANA, PRÓXIMA E DE CONFIANÇA

# CRIANÇA NA SOCIEDADE

A constatação que as crianças são diferentes dos adultos e que devem ser tratadas de forma diferente é um conceito muito recente.



# GNR

GUARDA NACIONAL REPUBLICANA



# CRIANÇA NA SOCIEDADE

Durante séculos as crianças eram tratadas com **indiferença** e, várias vezes, com **crueidade**, porquanto eram vistas como versões pequenas e inadequadas dos adultos.

**Não eram vistas como pessoas com necessidades de  
Proteção Especial**



# GNR

GUARDA NACIONAL REPUBLICANA

# CRIANÇA NA SOCIEDADE

## Idade Média

- Marca ponto de **viragem intelectual e social**...começou-se a questionar a educação e o tratamento dado às criança
- Passou-se de mentalidade de exploração para preocupação com o “Bem-Estar”
- **Conceito de Infância**



# GNR

GUARDA NACIONAL REPUBLICANA

# CRIANÇA NA SOCIEDADE

## INFÂNCIA

- Conceito que sublinha a ideia que as crianças são um valor em si mesmas e que devido à sua fragilidade e simplicidade deviam ser objeto de proteção
- Proteção enquanto não estão devidamente preparadas para enfrentarem o mundo adulto
- Infância corresponde a um estado especial do ciclo da vida da pessoa... Sujeição às mesmas regras que os adultos, contudo não tendo a mesma responsabilidade criminal



# GNR

GUARDA NACIONAL REPUBLICANA

# DELINQUÊNCIA JUVENIL



# GNR

GUARDA NACIONAL REPUBLICANA

UMA FORÇA HUMANA, PRÓXIMA E DE CONFIANÇA

# DELINQUÊNCIA JUVENIL

- **Sentido Mais Amplo**: refere todo o tipo de infrações criminais que ocorrem entre a infância e a adolescência;
- **Sentido mais Restrito**: envolve um conjunto de respostas institucionais e intervenções em relação a menores que cometem infrações criminais ou exibem comportamentos potencialmente negligentes.



# GNR

GUARDA NACIONAL REPUBLICANA

# DELINQUÊNCIA JUVENIL

Falando-se no papel da Prevenção, devemos manter o foco no Sentido Mais Amplo e no papel que cada um tem junto das famílias, nos jovens e nas escolas para identificar a génese, controlo e, consequentemente, prevenção.



# GNR

GUARDA NACIONAL REPUBLICANA

# CONTRIBUTO DA GNR



# GNR

GUARDA NACIONAL REPUBLICANA

UMA FORÇA HUMANA, PRÓXIMA E DE CONFIANÇA

# CONTRIBUTO DA GNR

VISÃO COMANDANTE GERAL DA GNR – PLANO ESTRATÉGICO GUARDA 2020

Ser uma Força de Segurança humana, próxima e de confiança que se distinga pela excelência e reconhecida como referência nacional e internacional no domínio da segurança.

Visão



# GNR

GUARDA NACIONAL REPUBLICANA

UMA FORÇA HUMANA, PRÓXIMA E DE CONFIANÇA



# CONTRIBUTO DA GNR

ESTRATÉGIAS DE AÇÃO



# GNR

GUARDA NACIONAL REPUBLICANA

UMA FORÇA HUMANA, PRÓXIMA E DE CONFIANÇA

# CONTRIBUTO DA GNR

ESTRATÉGIAS DE AÇÃO – DESENVOLVIMENTO DE PROGRAMAS - FASES

**Identificação de um Problema**

**Análise do Problema**

**Modalidades de Ação**

**Implementação do Programa**

**Avaliação do Programa**



# GNR

GUARDA NACIONAL REPUBLICANA

# CONTRIBUTO DA GNR

ESTRUTURA ATUAL PREVENÇÃO CRIMINAL E POLICIAMENTO COMUNITÁRIO



Comando Operacional (Repartição Prevenção Criminal e Policiamento Comunitário)

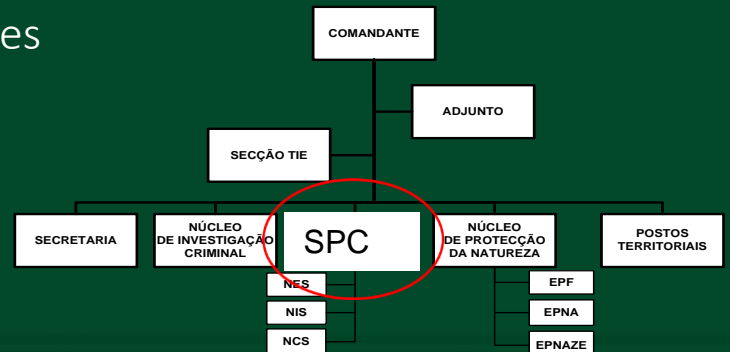
Unidades Territoriais

20

Destacamentos Territorial

87

- 87 Secções de Policiamento Comunitário
- 352 Militares



**GNR**  
GUARDA NACIONAL REPUBLICANA

# PROGRAMAS ESPECIAIS



# GNR

GUARDA NACIONAL REPUBLICANA

UMA FORÇA HUMANA, PRÓXIMA E DE CONFIANÇA

# ESTRATÉGIAS

## PARCERIAS



**PantallasAmigas**



**FENACERCI**



# PROGRAMAS ESPECIAIS

PROGRAMAS TUTELADOS PELO MAI

**ESCOLA SEGURA**

**APOIO 65 - IDOSOS EM SEGURANÇA**

**COMÉRCIO SEGURO**

**VERÃO SEGURO – CHAVE DIRECTA**

**TRANSPORTE SEGURO DE TABACO**

**TAXI SEGURO**

**ABASTECIMENTO SEGURO**

**FARMÁCIA SEGURA**



# GNR

GUARDA NACIONAL REPUBLICANA

UMA FORÇA HUMANA, PRÓXIMA E DE CONFIANÇA

# PROGRAMAS ESPECIAIS

NIVEIS DE INTERVENÇÃO



Intervém quando existir cometimento de ilícito criminal e quando, por razões de urgência, a direcção da escola assim o entender.



**1.º nível**  
**ESCOLA**

**2.º nível**  
**Imediações**

**3.º nível**  
**Percurso**  
**Casa-Escola**



# GNR

GUARDA NACIONAL REPUBLICANA



# PROGRAMAS ESPECIAIS

ESCOLA SEGURA

- ✓ **Garantir as condições de segurança da população escolar;**
- ✓ **Promover comportamentos de segurança junto da população escolar.**

## ATRAVÉS:

- ✓ **Vigilância das escolas e das áreas envolventes;**
- ✓ **Policimento dos percursos habituais de acesso às escolas;**
- ✓ **Ações de Sensibilização junto dos alunos para as questões da segurança.**



# GNR

GUARDA NACIONAL REPUBLICANA



## Principais Áreas de Intervenção

- ✓ **Prevenção da Delinquência**
- ✓ ***Bullying e Cyberbullying***
- ✓ **Prevenção Rodoviária**
- ✓ **Segurança na Rua**
- ✓ **Prevenção do Consumo de E** **es**
- ✓ **Educação Ambiental**
- ✓ **Maus Tratos**





# AÇÕES DE SENSIBILIZAÇÃO 2018

TEMA	Crianças até 6 anos inclusivé		Crianças até 12 anos inclusivé		Jovens com mais de 12 anos	
	M	F	M	F	M	F
<b>Prevenção Criminalidade Geral</b>	3 103	2 670	12 449	13 677	10 131	10 598
<b>Violência</b>	787	817	13 266	13 611	14 295	15 020
	<b>7377</b>		<b>53003</b>		<b>50044</b>	



# GNR

GUARDA NACIONAL REPUBLICANA

# PROGRAMAS ESPECIAIS

## CRIMINALIDADE ÁREA DA GNR (Intervenientes indivíduos menores de 16 anos)

ANO	Nº CRIMES	VARIAÇÃO	CRIME MAIS COMUM
2017	2879	-23%	Ofensa à Integridade Física Simples
2018	2211		



# GNR

GUARDA NACIONAL REPUBLICANA

# PROGRAMAS ESPECIAIS

ESCOLA SEGURA



# GNR

GUARDA NACIONAL REPUBLICANA

UMA FORÇA HUMANA, PRÓXIMA E DE CONFIANÇA



# PROGRAMAS ESPECIAIS

ESCOLA SEGURA



## Segurança na Internet



### CARTA MAGNA DO CIBERESPAÇO<sup>1</sup>

#### Preâmbulo

Na presente Carta Magna do Ciberespaço estão expressos os princípios éticos, os valores, os princípios de segurança que deverão reger as relações entre pessoas, de per si, e com as organizações, no domínio do ciberespaço.

#### Princípios Fundamentais

##### Artigo 1.º

(Ciberespaço)

1. O Ciberespaço é o espaço virtual utilizado para a comunicação através de meios de tecnológicos, baseado na dignidade da pessoa humana e na vontade dos cibermatutas empenhados na construção de uma sociedade livre, justa e solidária.
2. O Uso do Ciberespaço deve orientar-se pelos princípios da liberdade de expressão, pelo respeito aos direitos humanos e pela privacidade dos cibermatutas.

##### Artigo 2.º

(Circulação no Ciberespaço)

1. Todos os cibermatutas têm o direito de retificar ou pedir para fazer uma alteração numa informação a qual lhe diga respeito e que esteja errada.
2. O ciberespaço não pode ser utilizado para fazer discriminação de outras pessoas devido à cor da sua pele, à sua religião ou aspetos íntimos.
3. É proibido usar informações pessoais de outras pessoas.
4. Pensar e ter consciência dos atos e erros que cometemos.

<sup>1</sup> Carta elaborada tendo por base a Constituição da República Portuguesa e os conselhos dados no âmbito do "Dia da Internet Mais Segura"



Microsoft®



The WALT DISNEY Company  
Spain & Portugal

internet  
seguraopt



# GNR

GUARDA NACIONAL REPUBLICANA



*Operação*  
**SPRING**  
**BREAK**

*31 de março a 3 de abril*

*uma força*

**HUMANA - PRÓXIMA - DE CONFIANÇA**

# CONCLUSÕES



# GNR

GUARDA NACIONAL REPUBLICANA

UMA FORÇA HUMANA, PRÓXIMA E DE CONFIANÇA

# CONCLUSÃO

SEGURANÇA RESPONSABILIDADE DE TODOS

## Rede de Confiança

*Apenas uma resposta baseada numa rede de confiança permitirá desenvolver uma consciência para a segurança numa sociedade em rede.*



**GNR**  
GUARDA NACIONAL REPUBLICANA



# Prevenir é Proteger

## Contatos:

✉ - ramos.pmd@gnr.pt

☎ - 96 119 10 10

☎ - 21 321 70 00

Obrigado

PREVENÇÃO DA  
DELINQUÊNCIA JUVENIL

